

学流協の推奨品

かにクリームコロッケ35タフタイプ

練り製品

- **提案理由**：濃厚クリームにかにを加えサクサクの軽いパン粉で包みました。給食、お弁当、外食などの大量調理でも扱いやすい配合のリニューアルしました。

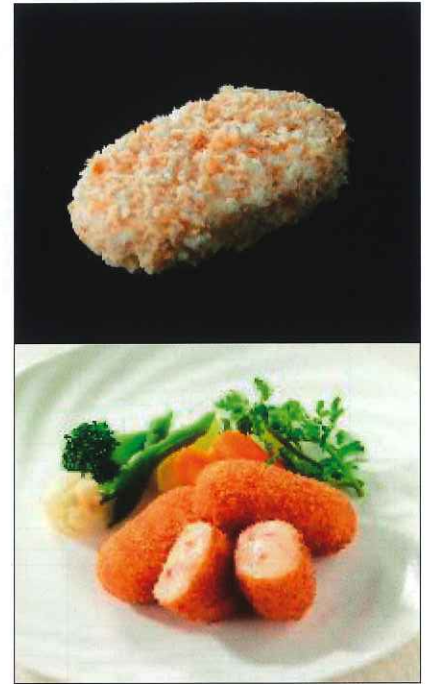
参考価格	規格	100個(3,500g) / 2合
分類	加熱後摂取冷凍食品(凍結前未加熱)	
直接食品に接する包材	ポリエチレン	

※参考価格は納入条件により変わることがあります。

- **調理方法(又は取扱上の注意点)**
凍ったまま170～180℃に熱した油で約3分間揚げて下さい。

- **使用原材料・構成比** ※原材料原産地については、原料事情により変更になる場合があります。

使用原材料	原産地	構成比(%)	アレルギー対象原料	使用原材料	原産地	構成比(%)	アレルギー対象原料
小麦粉	アメリカ・日本他	16.02	小麦	かにエキス	日本	0.36	かに
パン粉		12.00	小麦・乳・大豆	繊維状植物性たん白	日本	0.22	小麦
牛乳		8.90	乳	ブイヨン	日本	0.07	鶏肉・大豆・小麦
かに	日本・韓国・アメリカ・中国	8.01	かに	香辛料	日本	0.04	
植物油脂		4.91		えびエキス	日本	φ	えび
乳等を主要原料とする食品		2.55	乳	調味料(アミノ酸等)	インドネシア・ブラジル・ベトナム	0.40	
バター		2.28	乳	カゼインNa		0.09	乳
粉末卵白	日本・イタリア・インド	1.59	卵	乳化剤		0.03	
砂糖	日本	1.34		紅麹色素		0.01	
たまねぎ	日本・アメリカ・ニュージーランド他	1.32		酸味料		φ	
脱脂粉乳	日本・ニュージーランド・ベルギー	0.96	乳	香辛料抽出物		φ	
ゼラチン	カナダ・日本	0.71	ゼラチン	カロチノイド色素		φ	
ファットスプレッド	日本	0.64	大豆	水		37.13	
食塩	日本	0.42		計		100	



◎製品製造地 国内(愛知県)

- **公的機関による検査結果**

試験成績証明書

証明書番号 19118371001-0101
生産者：日本水産(株)

品名：かにクリームコロッケ35タフタイプ
栄養分析(100g当たり実測値)

エネルギー (kcal)	たんぱく質 (g)	脂質 (g)	炭水化物 (g)	食塩相当量 (g)	ミネラル					ビタミン				食物繊維総量 (g)	
					ナトリウム (mg)	カルシウム (mg)	マグネシウム (mg)	リン (mg)	鉄 (mg)	亜鉛 (mg)	A RAE当量 (μg)	B1 (mg)	B2 (mg)		C (mg)
189	6.8	8.6	21.2	0.803	316	55.1	14.5	71.3	0.32	0.42	20	0.04	0.09	0	0.9

生菌数	E.coli	黄色ブドウ球菌	サルモネラ
< 3,000 / g	陰性	陰性	陰性

※衛生状態は良好であり、かつ食品衛生法に定める成分規格に合致しています。

公益社団法人学校給食物資開発流通研究協会 殿
2019年10月9日 当センターに提出された上記検体について
分析試験した結果は上記のとおりです。

2019年10月30日
一般財団法人 **日本食品分析センター**



当社は、本会の流通会員として自信をもって当協会の推奨食品をお勧めします。

- **お問い合わせ**

学流協生産会員

ニッスイ 日本水産株式会社

〒105-8676 東京都港区西新橋1-3-1 ☎03(6206)7000

<http://www.nissui.co.jp>