

学流協の推奨品

安心逸品 国産あじ入りさんがCa40・Ca60 調理冷凍食品

● **提案理由**：国産原料のあじを使用してさんがに仕上げました。3次原材料に遡った全ての原材料において、着色料・化学調味料・香料を使っていない「安心逸品」シリーズです。

| | | | |
|------------|-------------------|----|---|
| 参考価格 | | 規格 | 800g (20個入) / 6袋×2合 1200g (20個入) / 4袋×2合 |
| 分類 | 加熱後摂取冷凍食品(凍結前加熱済) | | |
| 直接食品に接する包材 | ポリエチレン | | |

※参考価格は納入条件により変わることがあります。

● **調理方法(又は取扱上の注意点)**

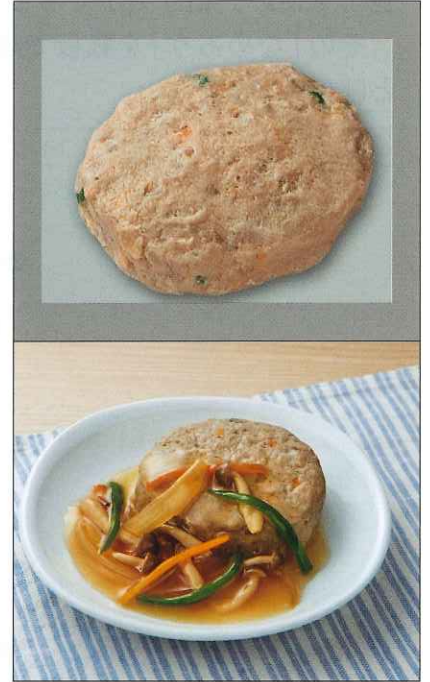
【揚げ】160℃～170℃の油で約4分揚げてください。

【オープン】220℃で約9分焼いてください。

【蒸し】強火で約8分蒸してください。

● **使用原材料・構成比** ※原材料原産地については、原料事情により変更になる場合があります。

| 使用原材料 | 原産地 | 構成比 (%) | アレルゲン対象原料 | 使用原材料 | 原産地 | 構成比 (%) | アレルゲン対象原料 |
|-------------|-----|---------|-----------|--------|-----|---------|-----------|
| まあじ | 日本 | 45.28 | | 植物油脂 | | 3.78 | |
| 野菜 | | 20.78 | | みそ | | 1.89 | 大豆 |
| (たまねぎ) | 日本 | 11.33 | | しょうゆ | | 1.51 | 小麦、大豆 |
| (にんじん) | 日本 | 3.78 | | 砂糖 | | 0.76 | |
| (ねぎ) | 日本 | 1.89 | | 食塩 | | 0.28 | |
| (ごぼう) | 日本 | 1.89 | | 香辛料 | | 0.11 | 大豆 |
| (たけのこ) | 日本 | 1.89 | | トレハロース | | 0.76 | |
| 粒状植物性たん白 | | 10.57 | 大豆 | 貝カルシウム | | 0.68 | |
| 豚脂 | 日本他 | 5.66 | 豚肉 | 香辛料抽出物 | | 0.00 | |
| つなぎ | | 4.16 | | 水 | | 3.78 | |
| (粉末状植物性たん白) | | 2.27 | 大豆 | | | | |
| (でん粉) | | 1.89 | | 計 | | 100 | |



◎製品製造地 山口県

● **公的機関による検査結果**

試験成績証明書

証明書番号 RCA03606 01
生産者：(株)ニチレイフーズ

品名：安心逸品 国産あじ入りさんがCa
栄養分析(100g当たり実測値)

| エネルギー (kcal) | たんぱく質 (g) | 脂質 (g) | 炭水化物 (g) | 食塩 相当量 (g) | ミネラル | | | | | | ビタミン | | | | 食物 繊維 総量 (g) |
|-----------------|--------------|-----------|-------------|------------------|---------------|---------------|----------------|------------|-----------|------------|--------------------|------------|------------|-----------|-----------------------|
| | | | | | ナトリウム (mg) | カルシウム (mg) | マグネシウム (mg) | リン (mg) | 鉄 (mg) | 亜鉛 (mg) | A RAE当量 (μg) | B1 (mg) | B2 (mg) | C (mg) | |
| 165 | 12.4 | 10.2 | 5.9 | 0.89 | 349 | 300 | 34 | 150 | 1.3 | 0.5 | 45 | 0.10 | 0.08 | 0 | 1.6 |

| 生菌数 | E.coli | 黄色ブドウ球菌 | サルモネラ |
|-------------|--------|---------|-------|
| < 3,000 / g | 陰性 | 陰性 | 陰性 |

*衛生状態は良好であり、かつ食品衛生法に定める成分規格に合致しています。

公益社団法人学校給食物資開発流通研究協会 殿

平成29年10月10日に本会に提出された品目に係る栄養分析、
食品衛生法規検査の結果を上記のとおり証明します。

平成29年11月2日

一般財団法人 食品環境検査協会



当社は、本会の流通会員として自信をもって当協会の推奨食品をお勧めします。

● **お問い合わせ**

学流協生産会員



〒104-8402 東京都中央区築地6-19-20 ☎03(3248)2121

http://www.nichireifoods.co.jp