

学流協の推奨品

調理冷凍食品

こっぺぱん70、こっぺぱん90

- **提案理由**：食物アレルギーに配慮して、原材料には卵・乳成分は使用していません。また衛生的で提供しやすい個包装となっております。

参考価格	70g:56円/個 90g:68円/個	規格	70g:1個包装×30袋入×3合 90g:1個包装×30袋入×3合
分類	無加熱摂取冷凍食品		
直接食品に接する包材	ポリプロピレン		

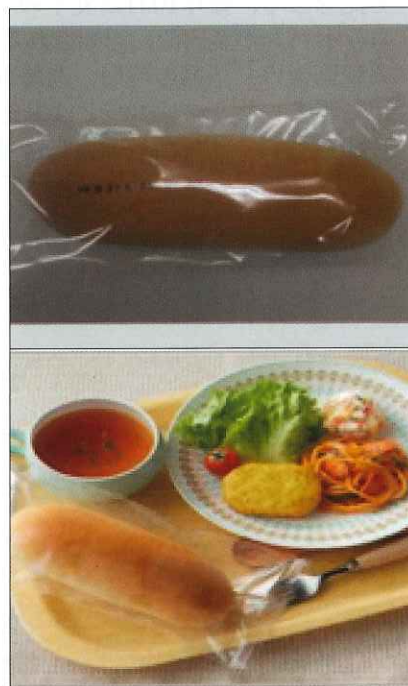
※参考価格は納入条件により変わることがあります。

- **調理方法(又は取扱上の注意点)**
袋のまま室温(約25℃)で約3時間解凍

- **使用原材料・構成比** ※原材料原産地については、原料事情により変更になる場合があります。

使用原材料	原産地	構成比(%)	アレルギー対象原料	使用原材料	原産地	構成比(%)	アレルギー対象原料
小麦粉(国内製造) (小麦:アメリカ、カナダ)	日本	54.14	小麦	食塩	日本	0.81	
砂糖	日本	5.41		アセロラパウダー (調整水)	日本	0.00	
ショートニング	日本	4.33			日本	34.23	
イースト	日本	1.08		計		100	

◎製品製造地 神奈川県 ※本品製造ラインでは卵・乳成分を含む製品を生産しています。



- **公的機関による検査結果**

試験成績証明書

証明書番号 UCA03274 01
生産者：テーブルマーク(株)

品名：こっぺぱん70、こっぺぱん90

栄養分析(100g当たり実測値)

エネルギー (kcal)	たんぱく質 (g)	脂質 (g)	炭水化物 (g)	食塩相当量 (g)	ミネラル						ビタミン				食物繊維総量 (g)
					ナトリウム (mg)	カルシウム (mg)	マグネシウム (mg)	リン (mg)	鉄 (mg)	亜鉛 (mg)	A RAE当量 (μg)	B1 (mg)	B2 (mg)	C (mg)	
292	8.8	6.3	50.1	0.98	385	11	18	69	0.8	0.6	0	0.05	0.06	0	1.9

生菌数	大腸菌群	黄色ブドウ球菌	サルモネラ
3000以下/g	陰性	陰性	陰性/25g

*衛生状態は良好であり、かつ食品衛生法に定める成分規格に合致しています。

公益社団法人学校給食物資開発流通研究協会 殿

2020年10月14日に本会に依頼された上記供試品についての
試験結果は上記の通りです。

2020年11月2日

一般財団法人 食品環境検査協会



当社は、本会の流通会員として自信をもって当協会の推奨食品をお勧めします。

- **お問い合わせ**

学流協生産会員



テーブルマーク株式会社

東京支社 業務用営業部
〒104-0045 東京都中央区築地六丁目4番10号
テーブルマーク築地ビル
TEL 03-3546-1762 / FAX 03-3546-1768

名古屋支社 業務用営業部
〒460-0026 愛知県名古屋市中区伊勢山二丁目12番-1
JT名古屋ビル
TEL 052-324-2010 / FAX 052-324-2015

大阪支社 業務用営業部
〒532-0011 大阪府大阪市淀川区西中島5-14-5
ニッセイ新大阪南口ビル
TEL 06-6885-6662 / FAX 06-6885-6302

中四国支社 業務用営業部 中国営業課
〒730-0051 広島県広島市中区大手町3-8-5
エイトバレー大手町3階
TEL 082-246-4783 / FAX 082-246-4086

中四国支社 業務用営業部 四国営業課
〒768-0063 香川県観音寺市三本松町4-2-35
TEL 0875-56-1302 / FAX 0875-56-1305

九州支社 業務用営業部
〒810-0011 福岡県福岡市中央区高砂1-11-1
福岡ゼネラルビル
TEL 092-534-7323 / FAX 092-534-7324

札幌支店 業務用営業課
〒063-0803 北海道札幌市西区二十四軒三条一丁目一
番31号 水戸ビル
TEL 011-622-0271 / FAX 011-622-0273

東北支店 業務用営業課
〒984-0011 宮城県仙台市若林区六丁目の目町8番1号
管理センタービル
TEL 022-390-9181 / FAX 022-390-6401

北関東支店 業務用営業課
〒370-0046 群馬県高崎市江木町1626-1
内田事務所
TEL 027-322-1211 / FAX 022-322-1265

北陸支店 業務用営業課
〒920-0027 石川県金沢市駅西新町3-9-36
TEL 076-264-1230 / FAX 076-264-1231